



Nationalpark
Kalkalpen

Sommer Programm 2024



NATIONAL
PARKS
AUSTRIA



ONLINE 



Mit Unterstützung von Land und Europäischer Union



LAND
OBERÖSTERREICH

WIR leben Land

Gemeinsame Agrarpolitik Österreich



Kofinanziert von der
Europäischen Union



Wildnis spüren - Vielfalt erleben

Bei geführten Nationalpark Touren gibt es viel zu entdecken: Spechte machen sich im Frühling lautstark bemerkbar, Orchideen und Schmetterlinge bezaubern mit ihrer sommerlichen Farbenpracht auf den Nationalpark Almen, Hirsch- und Gamsbrunft sind ein besonders Naturschauspiel im Herbst.

Unsere Rangerinnen und Ranger kennen den Nationalpark Kalkalpen bestens, führen Sie zu herrlichsten Plätzen und lenken die Aufmerksamkeit auch auf Unscheinbares. Kommen Sie mit auf eine Exkursion in die Waldwildnis oder in das Reich des Luchses, tauchen Sie ein in die uralten Welterbe-Buchenswälder oder verbringen Sie abenteuerliche Tage im Nationalpark WildnisCamp.

Wir freuen uns auf Ihren Besuch!

Josef Forstinger
Nationalpark Direktor

Angelika Stückler
Besucherangebote

Alle Touren aus diesem Programm sind auch als **individuelle Tour** buchbar.



Nationalpark Touren gratis!

Mit der Pyhrn-Priel Card sind für Individualgäste die gekennzeichneten Halb- und Ganztagestouren aus diesem Programm im Card-Zeitraum von **9. Mai bis 1. November 2024** gratis.



Tourenkalender 2024 & Veranstaltungs-Tipps	3 - 8
Wildtiere erleben	9 - 12
Natur entdecken	13 - 21
Wildnis spüren & Nationalpark WildnisCamp	22 - 31
Mit Forscher:innen unterwegs	32 - 33
Almen genießen.....	34
Vorschau Winter im Nationalpark 2024/25	35
Villa Sonnwend <i>National Park Lodge</i>	36 - 37
Nationalpark Besucherinformation	38 - 39

Info und Buchung

Buchen Sie bequem online unter www.kalkalpen.at oder kontaktieren Sie unsere Besucherzentren, siehe Folder Rückseite.



April 2024

		Seite
Sa, 20.4.	Welterbe Tour	24
Sa, 27.4.	Birkhahnbalz auf Bergeshöhen	9
Di, 30.4.	Birkhahnbalz auf Bergeshöhen	9

Mai 2024

		Seite
Sa, 4.5.	Birkhahnbalz auf Bergeshöhen	9
Mi, 8.5.	Klimaforschung im Nationalpark	32
10. - 12.5.	Lehrgang Wildnispädagogik Modul 1	27
Sa, 11.5.	Chorsänger & Solisten – Vogelstimmen Tour	9
Sa, 11.5.	Am Weg zur Waldwildnis	22
Sa, 11.5.	Birkhahnbalz auf Bergeshöhen	9
Di, 14.5.	Im Reich des Luchses	13
Sa, 18.5.	Schneetälchen, Tümpel und andere Kleinode	13
Sa, 18.5.	Welterbe Tour: Durch's Hintergebirge	24
Di, 21.5.	Fürsten in der Wildnis & Augmented Reality	14
Di, 21.5.	Kühle Wasser, wilde Wälder	15
Sa, 25.5.	Spechte und andere Heimlichtuer	10
Sa, 25.5.	Im Tal des Rotwildes	10



**Laufend Nationalpark Touren
jeden Dienstag & Samstag!
9. Mai bis 1. November 2024**

Mai 2024

Seite

Sa, 25.5.	Eintauchen in urige Wälder	22
Di, 28.5.	Von Alm zu Alm	34
30.5. - 1.6.	Nationalpark Durchquerung	23

Juni 2024

Seite

Sa, 1.6.	Welterbe Tour: Zu den Siebenbrunn	25
Sa, 1.6.	Orchideen und andere Frühlingsblüher	15
Sa, 1.6.	Durch Höhlen zu verborgenen Wassern	16
Di, 4.6.	Im Reich des Luchses	13
7. - 9.6.	WildnisCamp für Erwachsene	29
Sa, 8.6.	Welterbe Tour: Im Bodinggraben	25
Sa, 8.6.	Schneetälchen, Tümpel und andere Kleinode	13
Sa, 8.6.	Vom Meeresgrund zum Almboden	16
Di, 11.6.	Ins Gamsgebirg'	11
Di, 11.6.	E-Biken im Nationalpark	17
Sa, 15.6.	Heimische Orchideen	17
Sa, 15.6.	Welterbe Tour: Durch's Hintergebirge	24
Sa, 15.6.	Auf den Spuren von Marlen Haushofer	18
Di, 18.6.	Ins Gamsgebirg'	11
Di, 18.6.	Kühle Wasser, wilde Wälder	15
Do, 20.6.	Dem Luchs auf der Spur	33
21. - 23.6.	Lehrgang Wildnispädagogik Modul 2	27
Sa, 22.6.	Durch Höhlen zu verborgenen Wassern	16
Sa, 22.6.	Im Tal des Rotwildes	10
Di, 25.6.	Fürsten in der Wildnis & Augmented Reality	14
Di, 25.6.	Von Alm zu Alm	34
Sa, 29.6.	Am Weg zur Waldwildnis	22
Sa, 29.6.	Giftpflanzen, Heilkräuter & Naturschönheiten	18
29. - 30.6.	Wildniswandern für Frauen	29

Juli 2024

Seite

Di, 2.7.	Im Reich des Luchses	13
Do, 4.7.	Nationalpark Erlebnistour für Kinder & Familien	19
Sa, 6.7.	Durch Höhlen zu verborgenen Wassern	16
Sa, 6.7.	Welterbe Tour: Zu den Siebenbrunn	25

Juli 2024

Seite

Sa, 6.7.	Fliegende Edelsteine - Tagfalter	34
8. - 12.7.	WildnisCamp für Kids	30
Di, 9.7.	Im Reich des Luchses	13
Do, 11.7.	Nationalpark Erlebnistour für Kinder & Familien	19
Sa, 13.7.	Fliegende Edelsteine - Tagfalter	34
Sa, 13.7.	Von Alm zu Alm	34
Di, 16.7.	Kanutour auf der Enns	20
Di, 16.7.	Im Reich des Luchses	13
Do, 18.7.	Nationalpark Erlebnistour für Kinder & Familien	19
Sa, 20.7.	Nationalpark Erlebnistour für Kinder & Familien	19
Sa, 20.7.	Am Weg zur Waldwildnis	22
22. - 26.7.	WildnisCamp für Jugendliche	30
Di, 23.7.	Im Reich des Luchses	13
Di, 23.7.	Im Tal des Rotwildes	10
Do, 25.7.	Nationalpark Erlebnistour für Kinder & Familien	19
Sa, 27.7.	Kühle Wasser, wilde Wälder	15
Sa, 27.7.	Kanutour auf der Enns	20
Sa, 27.7.	Welterbe Tour: Im Bodinggraben	25
Di, 30.7.	Im Reich des Luchses	13
Di, 30.7.	Durch Höhlen zu verborgenen Wassern	16
Di, 30.7.	Erlebnistag Wasser-Lebens-Räume, Kinderprogramm	20

August 2024

Seite

1.8. - 8.9.	Bärenriedlau Hütte - Tage der offenen Tür	21
Do, 1.8.	Nationalpark Erlebnistour für Kinder & Familien	19
2. - 4.8.	FamilienCamp „Abenteuer Wildnis“	31
Sa, 3.8.	Fliegende Edelsteine - Tagfalter (für Familien)	34
Di, 6.8.	Im Reich des Luchses	13
Di, 6.8.	Wald-Yoga - Balance im Buchenwald	26
Di, 6.8.	Fürsten in der Wildnis & Augmented Reality	14
Di, 6.8.	Waldbaden - Auftanken in der Waldwildnis	26
Do, 8.8.	Nationalpark Erlebnistour für Kinder & Familien	19
Sa, 10.8.	Fliegende Edelsteine - Tagfalter	34
Sa, 10.8.	Giftpflanzen, Heilkräuter & Naturschönheiten	18

Online buchen:
www.kalkalpen.at



August 2024

		Seite
Di, 13.8.	Im Reich des Luchses	13
Di, 13.8.	Im Tal des Rotwildes	10
Di, 13.8.	Durch Höhlen zu verborgenen Wassern	16
Do, 15.8.	Nationalpark Erlebnistour für Kinder & Familien	19
Sa, 17.8.	Welterbe Tour: Zu den Siebenbrunn	25
17.-18.8.	Nationalpark Durchquerung	23
Di, 20.8.	Im Reich des Luchses	13
Di, 20.8.	Welterbe Tour: Wildnistrail Buchensteig	25
Do, 22.8.	Nationalpark Erlebnistour für Kinder & Familien	19
Sa, 24.8.	Kanutour auf der Enns	20
Sa, 24.8.	Welterbe Tour: Im Bodinggraben	25
Sa, 24.8.	Von Alm zu Alm	34
Sa, 24.8.	Durch Höhlen zu verborgenen Wassern	16
Di, 27.8.	Im Reich des Luchses	13
Di, 27.8.	Nationalpark Erlebnistour für Kinder & Familien	19
Do, 29.8.	Nationalpark Erlebnistour für Kinder & Familien	19
Sa, 31.8.	Waldbaden – Auftanken in der Waldwildnis	26
Sa, 31.8.	Das verlassene Tal	21
30.8. – 1.9.	Lehrgang Wildnispädagogik Modul 3	27

September 2024

		Seite
Di, 3.9.	Im Reich des Luchses	13
Do, 5.9.	Nationalpark Erlebnistour für Kinder & Familien	19
Sa, 7.9.	Am Weg zur Waldwildnis	22
Sa, 7.9.	Wald-Yoga – Balance im Buchenwald	26
Sa, 7.9.	Durch Höhlen zu verborgenen Wassern	16
Sa, 7.9.	Nationalpark Erlebnistour für Kinder & Familien	19
Di, 10.9.	Kühle Wasser, wilde Wälder	15
Do, 12.9.	Dem Luchs auf der Spur	33
Sa, 14.9.	Welterbe Tour: Zu den Siebenbrunn	25
Sa, 14.9.	Auf den Spuren von Marlen Haushofer	18
Sa, 14.9.	E-Biken im Nationalpark	17
Sa, 14.9.	Hirschlos'n im Bodinggraben	12
14.-15.9.	Nationalpark Durchquerung	23
Di, 17.9.	Hirschlos'n im Bodinggraben	12

September 2024

		Seite
Di, 17.9.	Hirschlos'n im Hintergebirge	12
Di, 17.9.	Hirschlos'n im Windischgarstner Tal	12
Sa, 21.9.	E-Biken im Nationalpark	17
Sa, 21.9.	Hirschlos'n im Bodinggraben	12
Sa, 21.9.	Hirschlos'n im Hintergebirge	12
Sa, 21.9.	Hirschlos'n im Windischgarstner Tal	12
Di, 24.9.	Hirschlos'n im Bodinggraben	12
Di, 24.9.	Hirschlos'n im Hintergebirge	12
Di, 24.9.	Hirschlos'n im Windischgarstner Tal	12
Do, 26.9.	Hirschlos'n – Exklusiv Tour zur Tierfotografie	12
Sa, 28.9.	E-Biken im Nationalpark	17
Sa, 28.9.	Hirschlos'n im Bodinggraben	12
Sa, 28.9.	Hirschlos'n im Hintergebirge	12
Sa, 28.9.	Hirschlos'n im Windischgarstner Tal	12
Mo, 30.9.	Hirschlos'n – Exklusiv Tour zur Tierfotografie	12

Oktober 2024

		Seite
Di, 1.10.	Das verlassene Tal	21
3. – 6.10.	Lehrgang Wildnispädagogik Modul 4	27
Sa, 5.10.	Vom Meeresgrund zum Almboden	16
Sa, 5.10.	Welterbe Tour: Im Bodinggraben	25
Sa, 5.10.	Am Weg zur Waldwildnis	22
Di, 8.10.	Bärenriedlau Hütte – Tag der offenen Tür	21
Mi, 9.10.	Klimaforschung im Nationalpark	32
Sa, 12.10.	Welterbe Tour: Durch's Hintergebirge	24
Sa, 12.10.	Waldbaden – Auftanken in der Waldwildnis	26
Di, 15.10.	Auf den Spuren von Marlen Haushofer	18
Sa, 19.10.	Welterbe Tour: Zu den Siebenbrunn	25
Sa, 19.10.	Bärenriedlau Hütte – Tag der offenen Tür	21
Di, 22.10.	Fürsten in der Wildnis & Augmented Reality	14
Sa, 26.10.	Im Reich des Luchses	13
Sa, 26.10.	Bärenriedlau Hütte – Tag der offenen Tür	21
Di, 29.10.	Nationalpark Erlebnistour für Kinder & Familien	19



November 2024

	Seite
Sa, 9.11. Faszination Gamsbrunft	11
Sa, 16.11. Faszination Gamsbrunft	11
Sa, 23.11. Faszination Gamsbrunft	11
Sa, 30.11. Faszination Gamsbrunft	11

Dezember 2024

	Seite
13. - 15.12. Lehrgang Wildnispädagogik Modul 5	27

Veranstaltungs-Tipps 2024

Österreichischer Welterbetag

Alle Veranstaltungen rund um den 4. Österreichischen Welterbetag (18. April) unter www.welterbetag.at

Science Holidays Steyr

Raus aus der Stadt – rein in den Nationalpark. Auf Expedition in die Wildnis des Nationalpark Kalkalpen.

Mo – Fr, 8. – 12. Juli, für Kinder und Jugendliche von 8 – 12 Jahren

Anna Messe

Di, 26. Juli, 10 – 11 Uhr,
Bodinggraben/Molln

Rosalia Messe

So, 4. September, 10 – 11 Uhr,
Bodinggraben/Molln

A b'sinnliche Zeit – Adventmarkt

So, 24. November, 10 – 17 Uhr,
Besucherzentrum Ennstal, Reichraming



Birkhahnbalz auf Bergeshöhen

Auf jeder Feder ein Auge, so gut sieht er, sagt man dem Birkhahn nach. Seine kullernden und zischenden Balzlaute sind weithin hörbar. Noch vor Morgengrauen steigen wir bis hinauf zur Waldgrenze und lauschen den faszinierenden Balzlauten, wenn die Hähne die Weibchen umwerben. Wahrscheinlich sind sie sogar von der Ferne zu sehen. Im Anschluss an die Morgenpirsch stärken wir uns mit einem ausgiebigen Frühstück in der Villa Sonnwend.

Sa 27.4. | Di 30.4. | Sa 4.5. | Sa 11.5. | 3 – 8 Uhr

€ Erwachsene Euro 49,- (inkl. anschließendem Frühstück)

B Bergschuhe, Gamaschen, wetterfeste warme Kleidung in gedeckten Farben, Sitzunterlage, Stirnlampe, kleine Jause und warmes Getränk, Fernglas, evtl. Wanderstöcke, Trittsicherheit auch bei Dunkelheit erforderlich, reine Gehzeit ca. 2 Stunden

P max. 6 Personen **R** Roman Paumann

i Villa Sonnwend National Park Lodge

Chorsänger und Solisten - Vogelstimmen Intensivtraining

Pyhrn-Priel
CARD

Anfang Mai sind auch die letzten Zugvögel aus dem Süden bei uns eingetroffen. Vor allem die Männchen machen lautstark auf sich aufmerksam, grenzen Reviere ab und suchen eine Partnerin. Die Vielfalt der Vogelstimmen kann um diese Jahreszeit mehr als verwirrend sein. Wer ist wer – und warum? Das wollen wir bei dieser Tour im Bodinggraben herausfinden.

Sa 11.5. | 7³⁰ – 13 Uhr

€ Erwachsene Euro 26,- / Kinder Euro 15,- / Familie Euro 52,-

B Bergschuhe, wetterfeste Kleidung, Jause und Getränk, Fernglas und Bestimmungsbuch empfehlenswert, reine Gehzeit ca. 3 Stunden

P max. 15 Personen, Mindestalter 10 Jahre

R Norbert Pühringer **i** Besucherzentrum Ennstal

Pyhrn-Priel
CARD

Spechte und andere Heimlichtuer

Ende Mai füttern viele Bergspechte ihre Jungen in den Bruthöhlen und sind dann besonders aktiv. Schwarz-, Grau-, Weißrücken- oder Dreizehenspecht verraten ihre Anwesenheit auch durch Rufe und Fraßspuren. Mächtige Buchen dienen dem Schwarzspecht als Brutplatz und so mancher Nachmieter nutzt verlassene Spechthöhlen als Nest. Vom Borkenkäfer befallene Fichten ziehen Dreizehenspechte an. Diese Tour bietet Einblicke in die aktuell laufende Waldvogelkartierung im Nationalpark rund um das Exkursionsgebiet der Mayralm.

VIDEO ▶



Sa 25. 5. | 7³⁰ - 15³⁰ Uhr

€ Erwachsene Euro 26,- / Kinder Euro 15,- / Familie Euro 52,-

👜 Wetterfeste und warme Kleidung, Bergschuhe, Jause und Getränk, Sitzunterlage, Fernglas und Bestimmungsbuch bitte mitnehmen, Wanderstöcke empfehlenswert, gute Kondition und Trittsicherheit erforderlich, reine Gehzeit ca. 4 Stunden

👤 Mindestalter 12 Jahre

👤 Hans Uhl

📍 Infostelle Windischgarsten

Im Tal des Rotwildes

In den Sommermonaten bietet sich die einzigartige Gelegenheit, frei lebende Hirschkühe mit ihren Kälbern aus nächster Nähe zu erleben. Zur Abenddämmerung beobachten wir die Tiere beim Äsen im Bodinggraben, ein seltener Einblick in die Kinderstube der Rotwildfamilie.

VIDEO ▶

NATUR
SCHAU
SPIEL

Sa 25. 5. | Sa 22. 6. | Di 23. 7. | Di 13. 8. | 18 - ca. 22 Uhr

€ Erwachsene Euro 17,- / Kinder Euro 10,- / Familie Euro 34,-

👜 Taschenlampe, Sitzunterlage & Fernglas bitte mitnehmen, reine Gehzeit ca. 2 ½ Stunden

👤 Mindestalter 8 Jahre

👤 Eric Mitterhauser

📍 Besucherzentrum Ennstal



Ins Gamsgebirg'

Diese Tour führt uns ins Sengengebirge. Die Gamsgeißen und Jungtiere leben in Rudeln, die Böcke meist gesondert in kleinen Gruppen oder einzeln. Mit Fernglas und Spektiv gewinnen wir Einblick in das Leben dieser geschickten Bewohner der Felsregion.



Di 11. 6. | Di 18. 6. | 18 - ca. 22 Uhr

€ Erwachsene Euro 34,-

👜 Bergschuhe, Stirnlampe, Sitzunterlage & Fernglas bitte mitnehmen, reine Gehzeit ca. 2 Stunden

👤 max. 8 Personen

👤 Rudolf Mayrhofer

📍 Infostelle Windischgarsten

Faszination Gamsbrunft

Frühmorgens wandern wir hinauf ins Gamsgebirg', um das Brunftgeschehen der Gämssen zu beobachten. Im Spätherbst müssen sich die Böcke ihren Platz im Rudel erst wieder erkämpfen und die Gunst der Weibchen erobern. Etwaige Konkurrenten werden vertrieben und durch steile Felswände gejagt. Nach der Tour im Sengengebirge stärken wir uns mit einem Frühstück in der Villa Sonnwend.

VIDEO ▶



Sa 9. 11. | Sa 16. 11. | Sa 23. 11. | Sa 30. 11. | 5³⁰ - ca. 10 Uhr

€ Erwachsene Euro 49,- (inkl. anschließendem Frühstück)

👜 Bergschuhe, Stirnlampe, Fernglas, Sitzunterlage, Gamaschen und ev. Wanderstöcke bitte mitnehmen, Trittsicherheit im Gelände auch bei Schnee erforderlich, reine Gehzeit ca. 2 Stunden

👤 max. 6 Personen

👤 Rudolf Mayrhofer

📍 Villa Sonnwend National Park Lodge


**NATUR
SCHAU
SPIEL**

**Pyhrn-Priel
CARD**

**NATUR
SCHAU
SPIEL**

**Pyhrn-Priel
CARD**

Hirschlos'n im Nationalpark

Im Herbst ist Paarungszeit beim Rotwild. Zur Dämmerung hallen mächtige Rufe der Hirsche durch die Bergwälder. Nun suchen sie die Nähe der weiblichen Tiere und es kommt zum Kräftemessen mit den Rivalen. Erleben Sie das lautstarke Naturschauspiel der Hirschbrunft.

Für alle Hirschlos'n Touren: Taschenlampe, warme Kleidung, Sitzunterlage und Fernglas bitte mitnehmen.

Hirschlos'n im Bodinggraben, Molln

Sa 14. 9. | Di 17. 9. | Sa 21. 9. | Di 24. 9. | Sa 28. 9.
16 – ca. 20³⁰ Uhr

- € Erwachsene Euro 17,- / Kinder Euro 10,- / Familie Euro 34,-
- Reine Gehzeit ca. 2 ½ Stunden (ca. 10 km)
- Mindestalter 8 Jahre Eric Mitterhauser
- Besucherzentrum Ennstal

Hirschlos'n im Windischgarstner Tal

Di 17. 9. | Sa 21. 9. | Di 24. 9. | Sa 28. 9. | 16 – ca. 21 Uhr

- € Erwachsene Euro 17,- / Kinder Euro 10,- / Familie Euro 34,-
- Reine Gehzeit ca. 1 Stunde
- max. 12 Personen Rudolf Mayrhofer
- Villa Sonnwend *National Park Lodge*

Hirschlos'n im Hintergebirge

Di 17. 9. | Sa 21. 9. | Di 24. 9. | Sa 28. 9. | 15³⁰ – ca. 21 Uhr

- € Erwachsene Euro 26,- / Kinder Euro 15,- / Familie Euro 52,- (inkl. Transfer vor Ort)
- Reine Gehzeit ca. 1 Stunde max. 8 Personen
- Michael Buchebner Besucherzentrum Ennstal

Hirschlos'n Exklusiv Tour zur Tierfotografie

Do 26. 9. | Mo 30. 9. | 14 – 21 Uhr (kein Pyhrn-Priel Card Angebot)

- € Erwachsene Euro 310,-
- max. 1 Person Rudolf Mayrhofer
- Infostelle Windischgarsten

Im Reich des Luchses

Der Nationalpark Kalkalpen ist einer der wenigen Plätze in Österreich, wo Luchse wieder heimisch sind. Die wilden Wälder sind bestes Luchsgebiet. Auch wenn wir die große Waldkatze mit den Pinselohren nicht zu Gesicht bekommen, erfahren wir bei dieser Tour, wie Luchse leben und wie im Nationalpark Luchs-Hinweise gesammelt werden.



Di 14. 5. | Di 4. 6. | Di 2. 7. | Di 9. 7. | Di 16. 7. | Di 23. 7. | Di 30. 7. | Di 6. 8. | Di 13. 8. | Di 20. 8. | Di 27. 8. | Di 3. 9. | Sa 26. 10. | 9 – 13 Uhr, Sommerferien: 9³⁰ – 13³⁰ Uhr

- € Erwachsene Euro 17,- / Kinder Euro 10,- / Familie Euro 34,-
- Wetterfeste Kleidung, gutes Schuhwerk, Jause und Getränk bitte mitnehmen, reine Gehzeit ca. 2 ½ Stunden
- Oliver Daxböck, Elisabeth Humer, Ernst Lichtenwöhner, Roman Paumann, Robert Pröll
- Infostelle Windischgarsten

Schneetälchen, Tümpel und andere Kleinode

Licht, Wärme und Wasser beeinflussen das Vorkommen von Pflanzen und Tieren. Wir begeben uns auf die Suche nach Kleinoden wie Schneetälchen, Tümpel, Moore und Felsen. Dabei entdecken wir die besondere Bedeutung dieser Lebensräume für die Artenvielfalt.

Sa 18. 5. | Sa 8. 6. | 12³⁰ – 17 Uhr

- € Erwachsene Euro 17,- / Kinder Euro 10,- / Familie Euro 34,-
- Bergschuhe, wetterfeste Kleidung (Regenschutz) sowie Jause und Getränk bitte mitnehmen, Wanderstöcke, Fernglas und Lupe empfehlenswert, reine Gehzeit ca. 2 ½ Stunden, 450 Hm
- max. 15 Personen, Mindestalter 10 Jahre
- Maria Felbauer
- Infostelle Windischgarsten


**NATUR
SCHAU
SPIEL**
**NATUR
SCHAU
SPIEL**
**Pyhrn-Priel
CARD**


Fürsten in der Wildnis

**Pyhrn-Priel
CARD**

Der größte kulturhistorische Schatz im Nationalpark Kalkalpen ist das Forsthaus Bodinggraben. Einst diente es den Grafen Lamberg zur Jagd. Wir begeben uns auf Spurensuche und besichtigen das ehemalige Jagdschlösschen mit seiner historischen Einrichtung und die Ausstellung „Fürsten in der Wildnis“. Einkehr in der Jausenstation Jagahäusl möglich.

Di 21.5. | Di 25.6. | Di 6.8. | Di 22.10. | 13³⁰ – ca. 16³⁰ Uhr

€ Erwachsene Euro 17,- / Kinder Euro 10,- / Familie Euro 34,-
 ⓘ Eric Mitterhauser ⓘ Besucherzentrum Ennstal



Augmented Reality im Forsthaus Bodinggraben

Tauchen Sie ein in das Augmented Reality Erlebnis im Forsthaus Bodinggraben. Die einstige Gräfin Anna von Lamberg führt Sie virtuell durch ihr Ferienhaus. In einer Zeitreise erzählt sie ihre Familiengeschichte und zeigt Ihnen sogar den Luchs im Nationalpark Kalkalpen.

Was ist Augmented Reality?

Augmented Reality bedeutet erweiterte Realität. Mittels Spezialbrille erscheinen computergenerierte Hologramme in der realen Welt.

Di 21.5. | Di 25.6. | Di 6.8. | Di 22.10.

 ab 16³⁰ Uhr, ca. 1 Stunde

€ Erwachsene Euro 27,- / Kinder (ab 8 Jahre) Euro 18,-
 ⓘ max. 2 Personen
 ⓘ Eric Mitterhauser ⓘ Besucherzentrum Ennstal

Kühle Wasser, wilde Wälder

Auf alten Steigen sind wir entlang bezaubernder Bergbäche unterwegs. Sie sind die Geburtsorte der seltenen Urforelle, die im Nationalpark noch vorkommt. Wir wandern durch urige Wälder und über Almseln. Von der Weingartalm bietet sich ein imposanter Blick auf das Waldmeer des Hintergebirges.

Di 21.5. | Di 18.6. | Sa 27.7. | Di 10.9. | 9 – ca. 15³⁰ Uhr

€ Erwachsene Euro 26,- / Kinder Euro 15,- / Familie Euro 52,-
 ⓘ Regenschutz, Jause und Getränk, gute Kondition und Trittsicherheit erforderlich, ca. 3½ Stunden reine Gehzeit
 ⓘ Mindestalter 10 Jahre ⓘ Jan Kerbl
 ⓘ Infostelle Windischgarsten



Orchideen und andere Frühlingsblüher

Die bunten Wiesen in der Breitenau bei Molln wurden einst dem Wald abgerungen. Auf mageren Standorten gedeihen besonders viele seltene und schützenswerte Arten auf engem Raum. Entdecken Sie mit uns bekannte, aber auch weniger vertraute Frühlingsblüher.


Sa 1.6. | 13³⁰ – ca. 17 Uhr

€ Erwachsene Euro 17,- / Kinder Euro 10,- / Familie Euro 34,-
 ⓘ Wetterfeste Kleidung, gutes Schuhwerk
 ⓘ Mindestalter 10 Jahre
 ⓘ Walter Stecher ⓘ Besucherzentrum Ennstal

NATUR
SCHAU
SPIELNATUR
SCHAU
SPIELPyhrn-Priel
CARD

Durch Höhlen zu verborgenen Wassern

Begleiten Sie unsere Höhlenführer in die faszinierende Unterwelt der Kalkalpen. Die Kreidelucke bei Hinterstoder ist eine naturbelassene Höhle, gerade das macht diese Tour zur erlebnisreichen Herausforderung. Jahrtausende alte Felsformationen tauchen im Lichtkegel der Stirnlampen auf. Sie durchwateten kurze Wasserstellen und bewältigen einfache Kletterpassagen.

VIDEO ▶



Sa 1.6. | Sa 22.6. | Sa 6.7. | Di 30.7. | Di 13.8. | Sa 24.8. | Sa 7.9. | Dauer ca. 2 ½ Stunden

€ Erwachsene Euro 34,- / Kinder ab 4. Schulstufe Euro 26,- inkl. Helme und Stirnlampen

👉 Bergschuhe oder Gummistiefel, warme Bekleidung, Wechselkleidung (Hose, Socken, Schuhe und Handtuch), man wird nass! Trittsicherheit auf Fels erforderlich.

👉 max. 20 Personen/Gruppe, Kinder ab 10 Jahre in Begleitung eines Erwachsenen

👤 Höhlenführer

📍 Infostelle Windischgarsten

Vom Meeresgrund zum Almboden

Bei einer Wanderung auf die Gschwendtalm begegnen wir Zeitzeugen längst vergangener Tage. Steine und spektakuläre Riffkalke lüften so manches Geheimnis über die Entstehung der Landschaft. Eine Sammlung typischer Gesteine und Fossilien hilft uns, die Geologie des Reichraminger Hintergebirges zu verstehen.

Pyhrn-Priel
CARD

Sa 8.6. | Sa 5.10. | 10 – 16 Uhr

€ Erwachsene Euro 26,- / Kinder Euro 15,- / Familie Euro 52,-

👉 Wetterfeste Kleidung, gutes Schuhwerk, Jause und Getränk mitnehmen, reine Gehzeit ca. 2 ½ Stunden, ca. 300 Hm

👤 Maria Laussamayer

📍 Besucherzentrum Ennstal

E-Biken im Nationalpark

Mit dem E-Mountainbike den Nationalpark Kalkalpen erkunden, ist bei Naturinteressierten voll im Trend. Wir radeln zu den Nationalpark Almen am Hengstpass mit Einblicken in die Waldwildnis oder entdecken die reizvolle Landschaft des Reichraminger Hintergebirges mit seinen eindrucksvollen Schluchten, naturbelassenen Bächen und alten Buchenwäldern, die sogar als UNESCO-Weltnaturerbe ausgezeichnet sind.

Im Ennstal, Route Reichraminger Hintergebirge

Di 11.6. | 10 – 17 Uhr

€ Erwachsene Euro 26,- / Kinder Euro 15,- / Familie Euro 52,-

👉 Wetterfeste (Sport-)Kleidung, Radhelm, Radschloss, Jause und Getränk, E-Bike Verleih gegen Aufpreis möglich

👤 Elisabeth Humer

📍 Besucherzentrum Ennstal

Im Windischgarstner Tal, Route Hengstpass

Tipp: Auch als Wochenend-Package in der Villa Sonnwend buchbar!

Sa 14.9. | Sa 21.9. | Sa 28.9. | 10 – 17 Uhr

€ Erwachsene Euro 26,- / Kinder Euro 15,- / Familie Euro 52,-

👉 Wetterfeste (Sport-)Kleidung, Radhelm, Radschloss, Jause und Getränk, E-Bike Verleih gegen Aufpreis möglich

👤 Elisabeth Humer

📍 Villa Sonnwend National Park Lodge

Heimische Orchideen

Der Hengstpass bietet im Juni eine außerordentliche Vielfalt an prächtigen Knabenkräutern und anderen Orchideen. Selten wachsen so viele Arten auf so engem Raum. Wir entdecken die faszinierende Pflanzenfamilie und ihre hoch spezialisierte Lebensweise.

VIDEO ▶



Sa 15.6. | 9³⁰ – ca. 13 Uhr

€ Erwachsene Euro 17,- / Kinder Euro 10,- / Familie Euro 34,-

👉 Wetterfeste Kleidung, gutes Schuhwerk

👤 Angelika Stückler

📍 Infostelle Windischgarsten

Pyhrn-Priel
CARDNATUR
SCHAU
SPIEL

Auf den Spuren von Marlen Haushofer

Die kleine Meta, das gelbe Haus am Bach, die Bergwiese – „der schönste Ort auf der Welt“. Erni Kirchweger führt in die Welt der Schriftstellerin Marlen Haushofer. Wir wandern entlang ihres ehemaligen Schulweges von der Kirche Frauenstein bis zu Marlens Geburtshaus im Effertsbach, in dem heute Erni mit ihrer Familie lebt. Anhand von ausgewählten Textpassagen fühlen wir nach, wie Marlen aus ihrer Kindheit in der Freiheit der Natur für ihr Leben Kraft geschöpft hat.



Sa 15. 6. | Sa 14. 9. | Di 15. 10. | 13–17 Uhr

€ Erwachsene Euro 17,- / Kinder Euro 10,- / Familie Euro 34,-

Reine Gehzeit ca. 3½ Stunden, ca. 4 km

Erni Kirchweger Besucherzentrum Ennstal

Giftpflanzen, Heilkräuter und andere Naturschönheiten

Bei dieser botanischen Wanderung erwarten Sie Orchideen und eine erstaunliche Vielfalt an Kostbarkeiten unserer heimischen Pflanzenwelt. Wir werden herausfinden, welche Pflanzen essbar sind und welche verborgenen Heilkräfte oder Gifte in Almkräutern stecken.

Sa 29. 6. Hohe Dirn | **Sa 10. 8.** Bodenwies | 10–ca. 16 Uhr

€ Erwachsene Euro 26,- / Kinder Euro 15,- / Familie Euro 52,-

Wetterfeste Kleidung, gutes Schuhwerk, Jause und Getränk bitte mitnehmen, ca. 3 Stunden reine Gehzeit, Trittsicherheit und gute Kondition für August-Termin erforderlich

Maria Laussamayer

Besucherzentrum Ennstal

NATUR
SCHAU
SPIELPyhrn-Priel
CARD

Nationalpark Erlebnistour für Kinder und Familien

Im Nationalpark gibt es allerhand zu entdecken. Wir halten Ausschau nach Minimonstern, Überlebenskünstlern, unscheinbaren Naturschönheiten und lüften so manches Geheimnis der Natur. Seid bereit und aufmerksam! Wer weiß, was uns während der Wanderung über den Weg läuft.



Im Windischgarstner Tal

Do 4. 7. | Do 11. 7. | Do 18. 7. | Do 25. 7. | Do 1. 8. | Do 8. 8.

Do 15. 8. | Do 22. 8. | Do 29. 8. | Do 5. 9. | Di 29. 10.

9³⁰–12³⁰ Uhr

€ Erwachsene Euro 17,- / Kinder Euro 10,- / Familie Euro 34,-

Wetterfeste Kleidung, Getränk und kleine Jause bitte mitnehmen

Veronika Hatzenbichler, Jan Kerbl, Ernst Lichtenwöhner

Infostelle Windischgarsten

Im Steyrtal

Sa 20. 7. | Di 27. 8. | Sa 7. 9. | 13³⁰–17³⁰ Uhr

€ Erwachsene Euro 17,- / Kinder Euro 10,- / Familie Euro 34,-

Wetterfeste Kleidung, Getränk und kleine Jause bitte mitnehmen

Erni Kirchweger, Robert Pröll

Besucherzentrum Ennstal

Pyhrn-Priel
CARDPyhrn-Priel
CARD

Kanutour auf der Enns

Die Enns ist der längste Binnenfluss Österreichs. Mit dem Kanu entdecken wir die Landschaft vom Wasser aus und erfahren Wissenswertes über die geschichtliche Bedeutung des Gewässers.

Di 16. 7. | Sa 27. 7. | Sa 24. 8. | 13 – ca. 16³⁰ Uhr

€ Erwachsene Euro 37,- / Kinder ab 12 Jahre Euro 28,- in Begleitung eines Erwachsenen, inkl. Kanu, Schwimmwesten und Paddel (Aufpreis für Pyhrn-Priel Card)

Wechselkleidung und Handtuch bitte mitnehmen, Schwimmkenntnisse erforderlich!

Hermann Jansesberger, David Scheutz

Besucherzentrum Ennstal



Kinderprogramm

Mit Becherlupe ausgestattet folgen wir dem Bachlauf der Krummen Steyrling am Naturerlebnispfad „Wasser-Spuren“ im Bodinggraben bei Molln. Dabei entdecken wir faszinierende Lebewesen im Bergbach, die sich oft unter Steinen verbergen und lüften die rätselhaften Eigenschaften des Wassers.

Di 30. 7. | 13³⁰ – 17³⁰ Uhr

€ Kinder Euro 10,-

Getränk und kleine Jause bitte mitnehmen

Ab 8 Jahren

Erni Kirchwegger

Besucherzentrum Ennstal

Bärenriedlau Hütte

Tage der offenen Tür

Seit über 300 Jahren thront die Bärenriedlau Hütte im Sengsenengebirge. An den Tagen der offenen Tür können Sie die historische Einrichtung besichtigen und erfahren, wie sich das einst adelige Jagdgebiet zur Wildruhezone im Nationalpark entwickelt hat.

VIDEO ▶



Do – So 1. 8. – 8. 9. | Di 8. 10. | Sa 19. 10. | Sa 26. 10.

€ Gratis Hüttenführungen, 10 – 15 Uhr (entfällt bei Regen)

Anstieg selbstständig, sehr gute Kondition für steilen Anstieg und Trittsicherheit im Gelände erforderlich (800 Hm), reine Gehzeit ca. 5 Stunden, Bergschuhe, Regenschutz, Jause und Getränk, Wanderstöcke empfehlenswert

Erni Kirchwegger, Bernhard Sulzbacher

Villa Sonnwend National Park Lodge

Das verlassene Tal

Vom ehemaligen Bergbauggebiet zum Weltnaturerbe

NATUR
SCHAU
SPIEL

Kommen Sie mit zu einer spannenden Zeitreise. Nach einem Besuch im Knappenhaus Unterlaussa begeben wir uns zu den originalen Schauplätzen der ehemaligen Bergbausiedlung in Weißwasser, tief drinnen im Hintergebirge. Unsere Wanderung führt dann weiter zu den Weltnaturerbeflächen. In den alten Buchenwäldern wird deutlich, wie schnell die Natur menschliche Spuren überdeckt.

Sa 31. 8. | Di 1. 10. | 9 – 17 Uhr

€ Erwachsene Euro 26,- / Kinder Euro 15,- / Familie Euro 52,- zuzüglich Eintritt Knappenhaus ca. Euro 5,- pro Person

Bergschuhe, wetterfeste Kleidung, Jause und Getränk bitte mitnehmen, Route ca. 8 km

Roman Paumann

Besucherzentrum Ennstal



Am Weg zur Waldwildnis

Gewinnen Sie Einblicke in die spannende Entstehung eines Urwaldes von morgen: Im Nationalpark Kalkalpen entwickeln sich die Wälder weitgehend ohne menschliche Eingriffe – eine natürliche Artenvielfalt stellt sich ein. Vermodernde Stämme bieten Nahrung und Unterschlupf für Vögel, Fledermäuse und Insekten und sind ein ideales Keimbett für junge Bäumchen.

VIDEO ▶

Pyhrn-Priel
CARDNATUR
SCHAU
SPIEL

Sa 11.5. | Sa 29.6. | Sa 20.7. | Sa 7.9. | Sa 5.10. | 9 – 15 Uhr

€ Erwachsene Euro 26,- / Kinder Euro 15,- / Familie Euro 52,-

🎒 Wetterfeste Kleidung, gutes Schuhwerk, Jause und Getränk bitte mitnehmen, reine Gehzeit ca. 3 Stunden

👤 Rudolf Mayrhofer, Roman Paumann

📍 Infostelle Windischgarsten

Eintauchen in urige Wälder

Während einer Tagestour wandern wir durch UNESCO-Welt-naturerbe Wälder hin zu einer ganz besonderen Baum-persönlichkeit, die wahrscheinlich schon zu Zeiten Karl des Großen als Keimling existierte. Ganz selten dringen Menschen in diese versteckten Waldwinkel vor, wir lassen die un-endliche Stille mitten im Nationalpark auf uns wirken.

Sa 25.5. | 8 – 16 Uhr

€ Erwachsene Euro 26,-

🎒 Wanderstöcke, Bergschuhe, Jause und Getränk bitte mitnehmen, sehr gute Kondition und Trittsicherheit im steilen Gelände notwendig, reine Gehzeit ca. 7 Stunden (400 Hm, 13 km)

👥 max. 8 Personen

👤 Roman Paumann

📍 Besucherzentrum Ennstal

NATUR
SCHAU
SPIEL

Nationalpark Durchquerung (2 oder 3 Tage)

Mehrtagestouren im Nationalpark Kalkalpen ermöglichen besonders intensive Naturbegegnungen. Wir entdecken Wildnis auf Schritt und Tritt, erfahren Wissenswertes über die Waldgeschichte und seltene Tiere und Pflanzen, die hier eine Heimat finden. Die Route führt auf einsamen Steigen und Wanderwegen, durch verborgene Schluchten und über Gipfel. Übernachtet wird auf bewirtschafteten Almen und Hütten.



Do – Sa 30.5. – 1.6. (3 Tage)

Sa – So 17. – 18.8. (2 Tage)

Sa – So 14. – 15.9. (2 Tage)

€ Erwachsene Euro 255,- (3 Tage)
Erwachsene Euro 175,- (2 Tage) inkl.
Transfer vor Ort (exkl. Verpflegung
und Nächtigung)

🎒 Hüttenschlafsack, Proviant/Getränke, Taschenlampe bitte mitnehmen. Sehr gute Kondition, Schwindelfreiheit und Trittsicherheit erforderlich, Anmeldung bis 1 Woche vorher!

👥 max. 15 Personen

👤 Heimo Emmerstorfer, Claus Lackerbauer,
Maria Laussamayer, Petra Schabhüttl

📍 Besucherzentrum Ennstal



Pyhrn-Priel
CARDNATUR
SCHAU
SPIELWELT
NATUR
ERBE
BUCHEN
WÄLDERNATUR
SCHAU
SPIELPyhrn-Priel
CARD

UNESCO-Welterbe Touren im Nationalpark Kalkalpen

Der Nationalpark Kalkalpen ist der bedeutendste Waldnationalpark der Alpen. Mit seiner Auszeichnung zum UNESCO-Weltnaturerbe ist er Teil eines europaweiten Projekts zum Schutz der letzten verbliebenen Buchenurwälder. Diese uralten Wälder mit ihrer Vielfalt sind ein Naturschatz. Hier finden Urwaldarten wie der Alpenbockkäfer und der Weißrückenspecht ein Zuhause.

VIDEO ▶



Für alle Welterbe Touren: Wetterfeste Kleidung, gutes Schuhwerk, Jause und Getränk bitte mitnehmen.

Welterbe Tour: Zu den Siebenbrünn

Sa 1.6. | Sa 6.7. | Sa 17.8. | Sa 14.9. | Sa 19.10. | 9 – ca. 14 Uhr

- € Erwachsene Euro 26,- / Kinder Euro 15,- / Familie Euro 52,-
- M Reine Gehzeit ca. 2 ½ Stunden
- ? Mindestalter 10 Jahre
- ♀ Maria Felbauer, Rudolf Mayrhofer, Robert Pröll
- i Infostelle Windischgarsten

Welterbe Tour: Wildnistrail Buchensteig

Di 20.8. | 10 – ca. 14 Uhr

- € Erwachsene Euro 17,- / Kinder Euro 10,- / Familie Euro 34,-
- M Reine Gehzeit ca. 2 ½ Stunden
- ? Mindestalter 10 Jahre
- ♀ David Scheutz
- i Besucherzentrum Ennstal



Gratis Tour zum Welterbetag

Sa 20.4. 10 – 14 Uhr

- M Reine Gehzeit ca. 2 ½ Stunden
- ? Mindestalter 10 Jahre
- ♀ Maria Laussamayer
- i Besucherzentrum Ennstal
- www.welterbetag.at



Welterbe Tour: Durch's Hintergebirge

Sa 18.5. | Sa 15.6. | Sa 12.10. | 9 – 18 Uhr

- € Erwachsene Euro 26,-
- M Sehr gute Kondition und Trittsicherheit erforderlich!
5 – 6 Stunden reine Gehzeit
- ♀ Hermann Jansesberger, Maria Laussamayer
- i Besucherzentrum Ennstal



Welterbe Tour: Im Bodinggraben

Sa 8.6. | Sa 27.7. | Sa 24.8. | Sa 5.10.
9³⁰ – 13³⁰ Uhr

- € Erwachsene Euro 17,-
Kinder Euro 10,- / Familie Euro 34,-
- M Reine Gehzeit ca. 2 ½ Stunden
- ? Mindestalter 10 Jahre
- ♀ Erni Kirchwegger, Robert Pröll
- i Besucherzentrum Ennstal




**NATUR
SCHAU
SPIEL**

Waldbaden

Auftanken in der Waldwildnis

Seit vielen Jahrtausenden sind wir eng mit dem Wald verbunden und seine gesundheitsfördernde Wirkung auf uns Menschen ist wissenschaftlich belegt. Durch Achtsamkeits- und Selbsterfahrungsübungen wollen wir diese Wirkung erleben und in der Waldwildnis Körper, Geist und Seele auftanken.

Di 6. 8. | Sa 31. 8. | Sa 12. 10. | 9–14 Uhr

€ Erwachsene Euro 26,-

Wetterfeste Kleidung, gutes Schuhwerk, Sitzunterlage, Jause und Getränk, Notizheft und Stift bitte mitnehmen, reine Gehzeit ca. 2 Stunden

max. 15 Personen

Claus Lackerbauer

Infostelle Windischgarsten

Wald-Yoga

Balance im Buchenwald

Bei einer Wanderung widmen wir uns verschiedenen Wald-Lebensräumen im Nationalpark. Fernab vom Alltag entspannen wir unseren Körper und Geist beim Wald-Yoga. Wir finden unsere innere Ruhe, öffnen unsere Sinne und genießen die Natur. Keine Yoga-Vorkenntnisse notwendig, alle sind herzlich willkommen!

Di 6. 8. | Sa 7. 9. | 14–19 Uhr

€ Erwachsene Euro 34,-

Wetterfeste bequeme (Sport-)Kleidung, Wanderschuhe, Jause und Getränk, Unterlagsmatte bitte mitnehmen, reine Gehzeit ca. 2 Stunden

max. 10 Personen, Mindestalter 16 Jahre

Maria Laussamayer

Besucherzentrum Ennstal

**Pyhrn-Priel
CARD**

Lehrgang Wildnispädagogik 2024/25

Der Lehrgang besteht aus sechs aufeinander aufbauenden Modulen und findet jährlich in Kooperation mit der Wildnisschule Wildniswissen statt. Im Mittelpunkt der Ausbildung steht dabei das Erlernen von Fähigkeiten zum Leben in der Wildnis, wie das Kennenlernen und der Gebrauch von Pflanzen, Wissen über Säugetiere, die Kunst des Naturmentoring und das Trainieren von Aufmerksamkeit und Bewusstsein. Ergänzend dazu werden auch praktische Fertigkeiten gelehrt, wie das Herstellen von Kochgeschirr oder der Bau von Unterständen.



Fr–So 10. – 12. 5. • Modul 1

Fr–So 21. – 23. 6. • Modul 2

Fr–So 30. 8. – 1. 9. • Modul 3

Do–So 3. – 6. 10. • Modul 4

Fr–So 13. – 15. 12. • Modul 5

Fr–So 2. – 4. 5. 2025 • Modul 6

€ Seminargebühr Euro 1.690,- zuzüglich Nächtigung und Verpflegung ab ca. Euro 165,- pro Wochenende

Referent:innen der Wildnisschule Wildniswissen

Nationalpark Zentrum Molln,
angelika.stueckler@kalkalpen.at,
Telefon +43 7584 39 51-130,

www.kalkalpen.at • www.wildniswissen.de



Sommercamps im Nationalpark WildnisCamp

Das Nationalpark WildnisCamp liegt auf einer sonnigen Lichtung mitten im Waldmeer des Nationalpark Kalkalpen. Auf den folgenden Seiten finden Sie unsere **Sommercamps für Kinder, Jugendliche, Familien und Erwachsene.**

Die komfortable Oase in der Wildnis ist nur zu Fuß erreichbar, das Handy hat hier Sendepause.

Unser Essen bereiten wir gemeinsam am Lagerfeuer zu, dabei legen wir großen Wert auf gesunde Küche. Das Camp ist zudem bestens ausgestattet für Seminare, Workshops und Schulgruppen.



Ausstattung:

- Mehrbettzimmer inkl. Bettwäsche
- Zwei Waschräume mit Duschen/WC
- Küche mit Holzofen
- Zwei gemütliche Stuben
- Großer Gruppenraum
- Trockenraum
- Lagerfeuerplatz



www.wildniscamp.at



WildnisCamp für Erwachsene (3 Tage) Auszeit im UNESCO-Weltnaturerbe

Imitten der Natur verbringen wir eine anregende gemeinsame Zeit: für gemütliche Wanderungen, um neue Fähigkeiten kennenzulernen, für nette Gespräche. Wir machen uns auf Spurensuche nach den Luchsen im Nationalpark und entdecken uralte Buchenwälder im UNESCO-Weltnaturerbe.

Geplante Aktivitäten:

- Genusswandern und gesundheitsförderndes Waldbaden
- Den Luchsen und scheuen Waldbewohnern auf der Spur
- Kreatives & Schmackhaftes: Vom Löffel brennen & Kräuter sammeln
- Essen am Lagerfeuer zubereiten, stimmungsvolle Abende genießen

Fr – So 7. – 9.6. Nationalpark WildnisCamp

€ Erwachsene Euro 399,-

👤 Claus Lackerbauer

📍 Villa Sonnwend *National Park Lodge*

Wildniswandern für Frauen (2 Tage) Auf einsamen Pfaden

Bei einer Ganztageswanderung auf alten, beinahe vergessenen Wegen genießen wir die Ruhe der Waldwildnis und entdecken ihre Bewohner.

Geplante Aktivitäten:

- Ganztageswanderung im Nationalpark
- Wahrnehmungsübungen
- Wissenswertes über Waldwildnis, Tiere und Pflanzen
- Feuermachen, gemeinsames Kochen am offenen Feuer



Sa – So 29. – 30.6. Nationalpark WildnisCamp

€ Erwachsene Euro 249,-

👤 Susanne Oyrer, Petra Schabhüttl

📍 Villa Sonnwend *National Park Lodge*



WildnisCamp für Kids (5 Tage)

Spielend und forschend unterwegs

Das Abenteuer Wildnis ruft und du bist mittendrin! Bei unseren Streifzügen durch den Wald sind wir auch den Luchsen im Nationalpark auf der Spur.

Geplante Aktivitäten:

- Luchsen und anderen Wildtieren auf der Spur
- Feuer machen, Löffel brennen & schnitzen
- Unterschlupf bauen, Orientierung, Kräuter kennenlernen
- Streifzüge durch die Natur mit Schatzsuche, Nachtaktionen

Mo – Fr 8. – 12. 7. Nationalpark WildnisCamp

€ Kinder Euro 495,-

👶 Von 9 bis 12 Jahren

👤 Erni Kirchwegger, David Scheutz

📍 Villa Sonnwend National Park Lodge

WildnisCamp für Jugendliche (5 Tage)

Freiheit und Abenteuer im Nationalpark

Wir probieren neue Fertigkeiten, um uns in der Wildnis noch besser zurechtzufinden und erforschen die Tiere des Waldes.

Geplante Aktivitäten:

- Luchsen und anderen Wildtieren auf der Spur
- Feuer machen, Essgeschirr schnitzen
- Streifzüge durch die Wildnis, Gruben kochen, essbare Pflanzen
- Eine Nacht im Freien, Nachtaktionen

Mo – Fr 22. – 26. 7. Nationalpark WildnisCamp

€ Jugendliche Euro 495,-

👶 Von 12 bis 14 Jahren

👤 Maria Laussamayer, David Scheutz

📍 Villa Sonnwend National Park Lodge



FamilienCamp „Abenteuer Wildnis“ (3 Tage)

Ein Wochenende für Kinder & Erwachsene

Wir streifen durch die Natur und lernen nützliche Fertigkeiten kennen. Eine sehr wertvolle gemeinsame Zeit für Kinder mit Mamas, Papas, Großeltern, Onkeln, Tanten,

Geplante Aktivitäten:

- Feuermachen, Löffel brennen und schnitzen
- Tierspuren entdecken, Nachtaktion
- Lieblingsplatzler suchen, Anschleichspiele
- Lebensraum Bergbach, Bachwanderung

Fr – So 2. – 4. 8. Nationalpark WildnisCamp

€ Erwachsene Euro 349,- / Kinder Euro 139,-

👶 Für Kinder ab 6 Jahren

👤 Oliver Daxböck, Maria Laussamayer

📍 Villa Sonnwend National Park Lodge



NATIONAL
PARKS
AUSTRIA

Unser Naturerbe.

Nichts berührt uns
wie das Unberührte.

Engelgütliche Einschätzung





Klimaforschung im Nationalpark

Der „Zöbelboden“ im Reichraminger Hintergebirge ist ein Herzstück der ökologischen Langzeitforschung in Europa. Gerade der Lebensraum Bergwald auf Karbonatgestein reagiert sehr empfindlich auf Klimaveränderungen und Luftbelastungen. Die Ergebnisse aus 30 Jahren Messungen zeigen die Luftgüte im Nationalpark Kalkalpen, die Wirksamkeit von internationalen Luftreinhalteabkommen und die Effekte vom Klimawandel auf Bergwälder.

Mi 8.5. | Mi 9.10. | 9 – ca. 17 Uhr

weitere Mittwoch Termine auf Anfrage möglich

€ Erwachsene Euro 70,-

👜 Wetterfeste Kleidung, gutes Schuhwerk, Jause und Getränk bitte mitnehmen, reine Gehzeit ca. 3 Stunden

👥 max. 4 Personen

👤 Franz Kettenhammer, Elmar Pröll, Stefanie Tweraser

📍 Besucherzentrum Ennstal

Im Wasserschloss

Über 800 Quellen im Nationalpark Kalkalpen speisen das längste natürliche Bachsystem der Nördlichen Kalkalpen mit einer Länge von mehr als 200 Kilometern. Bei dieser exklusiven Tour begleiten Sie unsere Wasser-Forscher:innen zu ausgewählten Gewässern im Herzen des Schutzgebietes und erfahren Wissenswertes über Karstquellen und die Dynamik von natürlichen Bergbächen.



Termine Mai bis Oktober auf Anfrage | 9 – 17 Uhr

€ Erwachsene Euro 70,-

👜 Wetterfeste Kleidung, gutes Schuhwerk, Jause und Getränk bitte mitnehmen, reine Gehzeit ca. 3 – 4 Stunden

👥 max. 2 Personen

👤 Elmar Pröll, Stefanie Tweraser

📍 Besucherzentrum Ennstal



Dem Luchs auf der Spur

Die Nationalpark Kalkalpen Region spielt bei der Wiederbesiedelung des Luchses im Alpenraum eine Schlüsselrolle. Im Jahr 2000 gelang das erste Fotofallenfoto im Nationalpark, jahrelang gab es regelmäßig Luchs-Nachweise im Gebiet, allerdings immer nur von demselben Tier. Zur Bestandstützung wurden seither insgesamt sechs wildlebende Luchse in den Nationalpark Kalkalpen übersiedelt. Ab 2012 gab es erstmals seit über 150 Jahren wieder Luchsjunge in der Nationalpark Kalkalpen Region.



Es wurden aber auch illegale Abschüsse nachgewiesen und die Wilderer gerichtlich verurteilt. Der fehlende Luchs-Nachwuchs in den vergangenen Jahren gefährdet die Wiederbesiedelung. Bei dieser exklusiven Tour erfahren Sie von Luchsforscher Christian Fuxjäger den aktuellen Stand des Projektes sowie Wissenswertes über die Lebensweise der großen, scheuen Waldkatze mit den auffälligen „Pinselohren“.

Do 20.6. | Do 12.9. | 9 – 17 Uhr

€ Erwachsene Euro 70,-

👜 Wetterfeste Kleidung, gutes Schuhwerk, Jause und Getränk bitte mitnehmen, reine Gehzeit ca. 2 Stunden

👥 max. 3 Personen

👤 Christian Fuxjäger

📍 Besucherzentrum Ennstal



Von Alm zu Alm

Wir wandern gemütlich über das Almgebiet am Hengstpass mit prächtiger Aussicht auf Kampermauer und Haller Mauern bis ins Gesäuse. Stationen entlang des Naturerlebnis-Weges geben Einblick in die Kinderstube von Bergmolchen und Gelbbauchunken und die Vielfalt an wertvollen Kleinlebensräumen auf der Alm.

Di 28.5. | Di 25.6. | Sa 13.7. | Sa 24.8. | 9³⁰ – ca. 13 Uhr

€ Erwachsene Euro 17,- / Kinder Euro 10,- / Familie Euro 34,-

♀ Veronika Hatzenbichler, Rudolf Mayrhofer, Roman Paumann

ⓘ Infostelle Windischgarsten

Fliegende Edelsteine

Tagfalter und ihre Lebensräume

Über 1.500 Schmetterlingsarten flattern im Nationalpark Kalkalpen, nirgendwo in Österreich konnten bisher mehr Arten nachgewiesen werden. Die Tagfalter lieben die blütenreichen Lebensräume und die lichten, naturnahen Wälder. Falls bei feuchtkaltem Wetter die Tagfalter wenig zu sehen sind, widmen wir uns auf der Tour verstärkt ihren Lebensraumansprüchen und Nektarpflanzen.



Sa 6.7. Ennstal | **Sa 13.7.** Steyrtal | 13–17 Uhr

Sa 3.8. Windischgarsten, Familientermin, 13–17 Uhr

Sa 10.8. Windischgarsten, 13–17 Uhr

€ Erwachsene Euro 17,- / Kinder Euro 10,- / Familie Euro 34,-

📖 Fernglas und Becherlupe empfehlenswert

♀ Maria Felbauer

ⓘ Besucherzentrum Ennstal (für Enns- und Steyrtal)

Infostelle Windischgarsten (für Windischgarsten)

Mit Schneeschuhen durch den Winterwald

Genießen Sie die Ruhe der winterlichen Bergwelt, tief verschneite Almen und herrliche Panoramablicke. Wir halten Ausschau nach Tierspuren im Schnee und erfahren, wie sich Wildtiere und Pflanzen an die kalte Jahreszeit anpassen. Für besonders Winterbegeisterte empfehlen wir unsere 2-tägigen Schneeschuhtouren mit Hüttenübernachtung.

Bitte beachten: Die Termine auf www.kalkalpen.at sind Individualgästen vorbehalten. Eigene Gruppentermine organisieren wir gerne.



Halbtagestouren Windischgarsten/Hengstpass

Jeden Sa 4.1. – 8.3.2025 ab 13 Uhr

€ Aktuelle Preise ab Herbst 2024 unter www.kalkalpen.at

📖 Bergschuhe, Gamaschen, warme Winterbekleidung, Jause/Getränk, Skistöcke falls vorhanden, inklusiv Schneeschuhe, ca. 2–3 Stunden Gehzeit

ⓘ Villa Sonnwend National Park Lodge

2-tägige Schneeschuh Wanderungen

Sa–So 18.–19.1. | Sa–So 1.–2.2. | Sa–So 15.–16.2.

€ Aktuelle Preise ab Herbst 2024 unter www.kalkalpen.at

📖 Bergschuhe, Gamaschen, warme Winterbekleidung, Proviant/Getränke, Skistöcke falls vorhanden, Schlafsack oder Hüttenschlafsack und Taschenlampe bitte mitnehmen, inklusive Schneeschuhe

ⓘ Besucherzentrum Ennstal

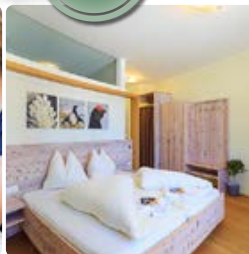
In herrlicher, sonniger Alleinlage bietet die Villa Sonnwend das Wohlfühlambiente für Ihren Seminaufenthalt sowie Ihren Wander- und Radurlaub. **Die Villa Sonnwend National Park Lodge ist mit dem Umweltzeichen und dem Goldenen Flipchart ausgezeichnet.**

Angebote


- Tagesseminare
- mehrtägige Seminare & Workshops
- Nationalpark Erlebnis-Pauschalen
- Buchung & Ausgangspunkt von Nationalpark Touren
- Nationalpark Information & Shop



Book a
RANGER



Die Zimmer sind sowohl in der Jugendstilvilla als auch in der modernen Lodge mit Vollholzmöbeln, Dusche/WC, Fön, kostenlosem W-LAN, TV und Radio ausgestattet.

- 28 Zimmer**** 
- 3 moderne Seminarräume
- Ahorn-Arena: Seminarraum im Grünen
- Sauna mit Ruheraum, Infrarotkabine
- regionale und gesunde Küche
- Nationalpark Stüberl mit Sonnenterrasse
- große Parkanlage, Holzknecht-Hütte, Feuerstelle



www.villa-sonnwend.at



Pyhrn-Priel
AktivCard
Partnerbetrieb

Wanderpauschale „Geh an DEINE Baumgrenze“

Eine geführte Nationalpark Tour laut Programm, ÜN mit Halbpension, Nachmittagsjause und Pyhrn-Priel AktivCard im Zeitraum 9.5. – 1.11.2024.

- 3 ÜN/4 Tage pro Person im DZ ab Euro 297,-
- im Wohlfühlzimmer Klassik/Maisonette, Aufpreis Bergblick Euro 6,- /EZ-Zuschlag Euro 14,-

Die geführten Nationalpark Touren im Windischgarstner Tal sind auch als Erlebnis-Pauschale mit Nächtigung in der Villa Sonnwend National Park Lodge buchbar!



Auszug Sommer-Seminarprogramm 2024

3. – 5.5. Frühlings-Foto-Workshop mit Roland Mayr

24. – 27.5. Weltweitwandern

23. – 28.6. Lohmarer Institut – Bildungsurlaub

30.6. – 7.7. musica Viva – Jodlkurs

31.8. – 7.9. Saxophonkurs

- Geführte Wildtierbeobachtungen im Nationalpark Kalkalpen – Birkhahnbalz, Hirschlos'n, Gamsbrunnt
- SVS Camps – Auszeit für Selbstständige
- Bildungsangebote von der Alpenverein Akademie
- Auszeiten mit unserem Partner Indigourlaub

Mehr Infos:

www.villa-sonnwend.at/seminar/erholungs-seminare



Nationalpark Besucherzentrum Ennstal

- Ausstellung **Wunderwelt Waldwildnis** Waldkino „Am Weg zur Waldwildnis“
- Erdkubus „Wildnis im Boden“
- Waldwerkstatt für Gruppen
- Information & Shop



Öffnungszeiten 2024: 11.5. – 26.10. Mo bis Fr 9 – 12 und 13 – 16 Uhr, Sa, So und Feiertag 9 – 12 Uhr.
Wintersaison: Mo bis Fr 9 – 12 und 13 – 16 Uhr.
www.kalkalpen.at

Kontakt: +43 72 54 84 14-0 • info-ennstal@kalkalpen.at



Infostelle Windischgarsten

- Nationalpark Information & Shop
- Touribusbüro



Öffnungszeiten 2024: 9.5. – 1.11.2024: Mo bis Sa 9 – 12 Uhr und Mo bis Fr 14 – 17 Uhr. **Wintersaison:** Mo bis Sa 9 – 12 Uhr und Mo, Di, Do und Fr 14 – 17 Uhr. www.pyhrn-priel.net

Kontakt: +43 75 62 52 66-17 • info-wdg@kalkalpen.at



Hengstpasshütte

Information & Shop geöffnet: Mai und Oktober Fr bis So, Juni und September Mi bis So, Juli und August Di bis So von 10 – 16 Uhr. www.kalkalpen.at



Selbstversorgerhütte:

ganzjährig buchbar www.villa-sonnwend.at



Nationalpark Panoramaturm Wurbauerkogel

- Ausstellung **Faszination Fels** – Audioguide (D, E, CZ)
- Information & Shop
- Panoramalift zum 360° Panoramablick
- Weitere Angebote am Abenteuerberg Wurbauerkogel: www.wurbauerkogel.at



Öffnungszeiten 2024: April: 1.4. und an Wochenenden 10 – 16 Uhr. 1.5. – 28.6. und 9.9. – 30.9. täglich 10 – 16:30 Uhr. 29.6. – 8.9. tägl. 9:30 – 17 Uhr. 1.10. – 1.11. Di bis So 10 – 16:30 Uhr. www.panoramaturm.at

Kontakt: +43 75 62 200 46 • panoramaturm@kalkalpen.at

Sämtliche Betriebe sind Mitglied der





Besucherzentrum Ennstal

Ausstellung **Wunderwelt Waldwildnis**
A-4462 Reichraming, Eisenstraße 75
+43 72 54 84 14-0
info-ennstal@kalkalpen.at



Panoramaturm Wurbauerkogel

Ausstellung **Faszination Fels**
A-4581 Rosenau, Wurbauerkogel 29
+43 75 62 200 46
panoramaturm@kalkalpen.at



Villa Sonnwend National Park Lodge

A-4575 Roßleithen, Mayrwinkl 80
+43 75 62 205 92
villa-sonnwend@kalkalpen.at



Infostelle Windischgarsten

A-4580 Windischgarsten, Bahnhofstraße 2
+43 75 62 52 66-17
info-wdg@kalkalpen.at



Hengstpasshütte

A-4581 Rosenau, Am Hengstpass 13
+43 75 84 39 51-350
info-hengstpass@kalkalpen.at



Nationalpark Zentrum Molln

Verwaltung
A-4591 Molln, Nationalpark Allee 1
+43 75 84 36 51
nationalpark@kalkalpen.at

Nationalpark Oö. Kalkalpen Reiseservice:

Es gelten die allgemeinen Geschäftsbedingungen für Reisebüros.
Mehr Info unter www.kalkalpen.at.

Impressum Herausgeber Nationalpark Oö. Kalkalpen GmbH, FN 158230 t
Redaktion Iris Egelseer, Angelika Stückler **Fotos** Buchriegler, Bundesforste
Nationalpark Betrieb Kalkalpen, Egelseer, European Wilderness Society,
Fuxjäger, Gattermann, Gkonis, Haider, Hauleitner, Königshofer, Kronberger,
Kronsteiner, Kupfer, Lackerbauer, Laussamayer, Leitner, Marek, Maybach,
A. & R. Mayr, Nationalpark Kalkalpen, Pühringer, Schäfer, Scheutz, Sieg-
hartsleitner, Sitter, Sonvilla-Graf OG, Stückler, Theny, Tu, Walch, Weigand
Grafik Andreas Mayr **Ausgabe** 3/24 **Änderungen vorbehalten**

Gedruckt nach der Richtlinie „Druckerzeugnisse“ des Österreichischen Umweltzeichens,
Salzkammergut Media Ges.m.b.H., UW-Nr. 784



Bundesministerium
Klimaschutz, Umwelt,
Energie, Mobilität,
Innovation und Technologie

